

План за застрояване

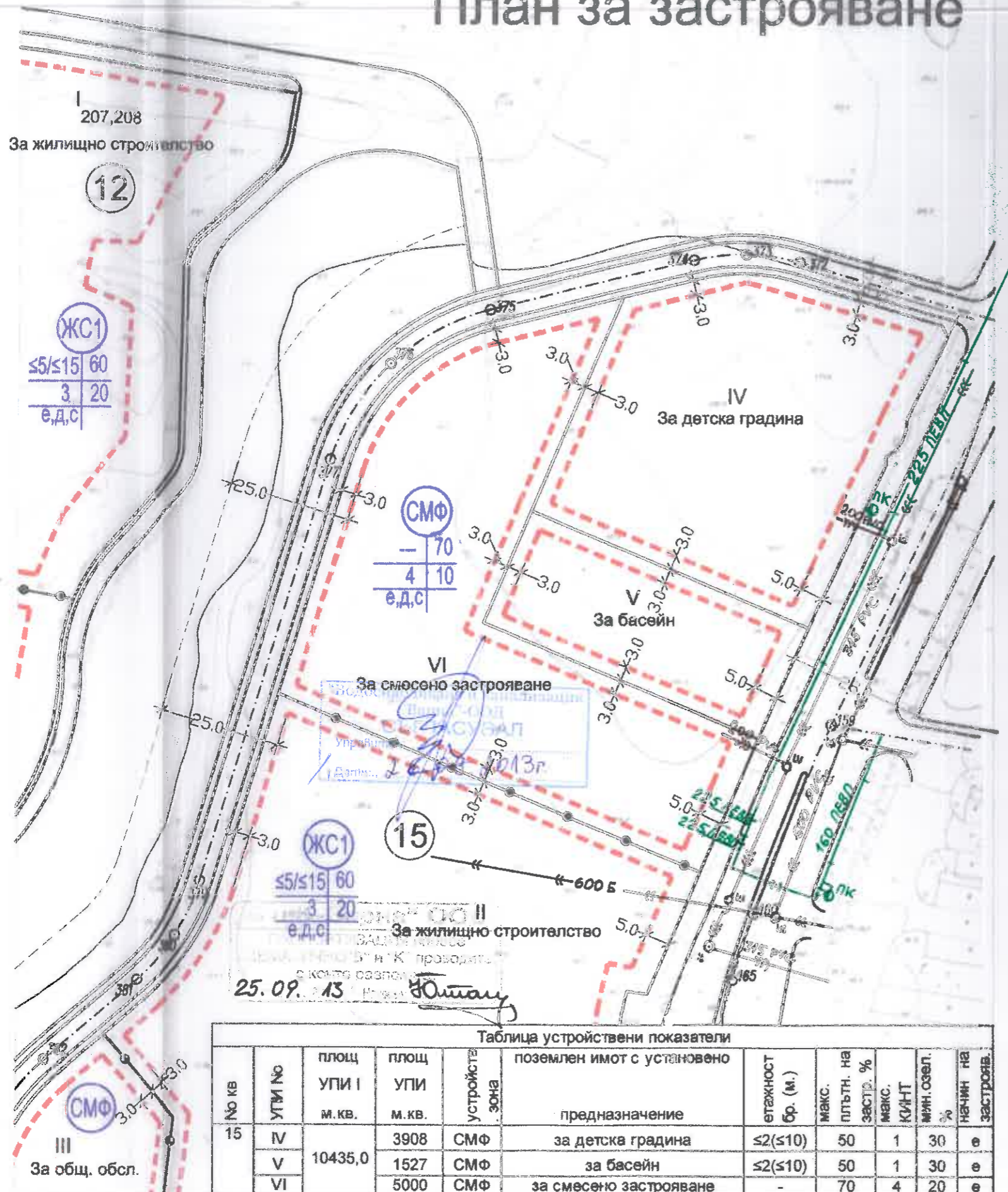


Таблица устройствени показатели

№ кв	УПИ №	площ УПИ I м.кв.	площ УПИ м.кв.	устройствена зона	поземлен имот с установено предназначение	етажност бр. (м.)	макс. плътн. на застр. %	макс. КИИТ	мин. озел. %	начин на застрояване
15	IV	10435,0	3908	СМФ	за детска градина	≤2(≤10)	50	1	30	е
	V		1527	СМФ	за басейн	≤2(≤10)	50	1	30	е
	VI		5000	СМФ	за смесено застрояване	-	70	4	20	е

Забележка: В следващите фази на проектиране, ценната дървесна растителност да бъде запазена в зоните на застрояване.

съгл. инж. геод. Живко Баев..... арх.Бр. Карагеоргиев.....

ПУП - ПРЗ

План за регулация и застрояване
 гр.Варна, ж.к.Възраждане I м-н, кв.15,
 УПИ IV - За детска градина;
 УПИ V - За басейн;
 УПИ VI - За смесено застрояване
 М 1:1000



ЗАПОВЕД

№ F-67
 гр.Варна 05.02.2008г.

На основание чл.134,ал.2,т.6 от ЗУТ, във връзка с чл.129, ал.2 от ЗУТ, Решение в Протокол № 2/22-23.01.2008г., т.4 на Експертен съвет по устройство на територията на Община Варна, Предписание №38/29.01.2008г. на Гл. Архитект на Община Варна.

ОДОБРЯВАМ:

Изработеният проект Подробен устройствен план (ПУП) - План за регулация и застрояване (ПРЗ) за УПИ IV - За детска градина; УПИ V - За басейн; УПИ VI - За смесено застрояване, кв.15, по плана на ж.к."Възраждане" I м-н., гр.Варна, така както е показано с черен, червен, син и зелен цвят на чертежа, както и градоустройствени показатели изнесени в таблица към проекта.

Кмет на Община Варна.

 (Кирил Йорданов)

Вярно с оригинала:
 13.09.2013г. *И. Вожка*

